

## CARACTERÍSTICAS

Não precisa do deslocamento dos profissionais;  
Violência contra a mulher.



## PERFIL TECNOLÓGICO

O Caixa de Pandora Mobile pode auxiliar na qualificação das práticas dos profissionais de saúde na abordagem à violência contra a mulher sem a necessidade de deslocamento dos profissionais. Além disso, o jogo pode disseminar os conceitos relacionados aos temas sobre violência doméstica contra a mulher, bem como, promover uma maior reflexão dos jogadores, ou seja, tanto dos profissionais de saúde, quanto dos estudantes e da sociedade geral com idade acima de 14 anos. O jogo é executado por meio de tecnologia móvel possibilitando a geração do conhecimento em qualquer lugar e a qualquer tempo.

### Inventores:

- 1 – Liliane dos Santos Machado;
- 2 – Ronei Marcos de Moraes;
- 3 – Zildomar Carlos Felix;
- 4 – Júlio Raphael de Oliveira Silva;
- 5 – Luana Rodrigues de Almeida;
- 6 – Ana Tereza Medeiros Cavalcanti da Silva.

Pesquisa Aplicada

Prototipação  
e Estudo de  
Viabilidade

Produção  
em Pequena  
Escala

Produção  
em Escala  
Industrial

## CARACTERÍSTICAS

Processo que minimiza os erros provenientes da improvisação no processo de tomada de decisão;



## PERFIL TECNOLÓGICO

O Sistema de Apoio à Decisão Espacial para Acesso ao Atendimento de Condições Crônicas (SADEAACC) pode apoiar a decisão do gestor hospitalar frente ao acesso ao atendimento dessa população nas instituições hospitalares no sentido de minimizar os erros provenientes da improvisação no processo de tomada de decisão e que pode acarretar danos a rede de atenção à saúde no que tange à coordenação e continuidade do cuidado ao indivíduo.

### Inventores:

- 1 – Malu Micilly Porfírio Santos;
- 2 – Ronei Marcos de Moraes;
- 3 – Elaine Anita Soares;
- 4 – Liliâne dos Santos Machado;
- 5 – Sérgio Ribeiros dos Santos;
- 6 – Ana Tereza Medeiros Cavalcanti da Silva.

Pesquisa Aplicada

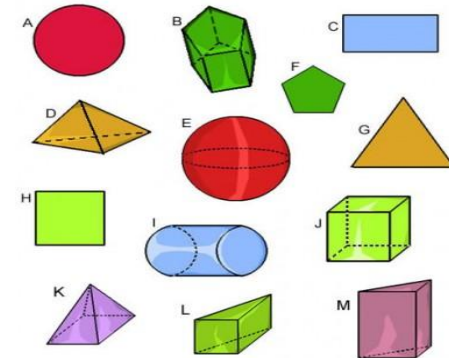
Prototipação  
e Estudo de  
Viabilidade

Produção  
em Pequena  
Escala

Produção  
em Escala  
Industrial

## CARACTERÍSTICAS

Fixação de conteúdos de geometria plana (matemática) do ensino fundamental II;



## PERFIL TECNOLÓGICO

O GeoplanoPix é um jogo educacional, voltado à fixação de conceitos de geometria plana. O jogo baseia-se em atividades no tabuleiro Geoplano, proposto pelo matemático egípcio Caleb Gategno. Jogo disponível livremente na Googleplay para plataforma Android 4.4 ou superior. Este é um jogo educacional no qual o jogador deve realizar em um tabuleiro do Geoplano o desenho de polígonos planares com um perímetro sorteado. O jogo consiste de uma série de partidas em que o jogador joga contra a máquina, buscando ocupar os espaços do tabuleiro.

### Inventores:

- 1 – Deyne de Andrade Silva;
- 2 – Ronei Marcos de Moraes;
- 3 – Ingrid Luana Almeida da Silva;
- 4 – Liliane dos Santos Machado;
- 5 – José Lauciano Ferreira de Almeida.

Pesquisa Aplicada

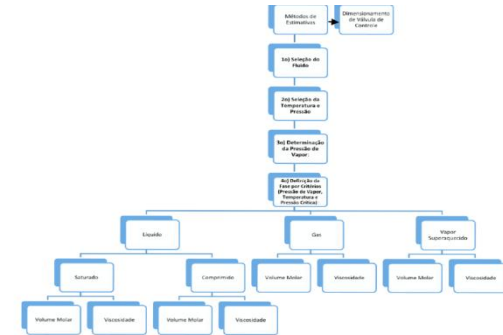
Prototipação  
e Estudo de  
Viabilidade

Produção  
em Pequena  
Escala

Produção  
em Escala  
Industrial

## CARACTERÍSTICAS

Uso exclusivo em dimensionamento de válvulas de controle;  
Dispõe de cálculos de estimativas de propriedades termofísicas necessárias ao dimensionamento da válvula de controle.



## PERFIL TECNOLÓGICO

O software (aplicativo) é para uso exclusivo em dimensionamento de válvulas de controle. A sua principal vantagem é dispor de cálculos de estimativas de propriedades termofísicas necessárias ao dimensionamento da válvula de controle, quando não se dispões dessas propriedades a temperatura e pressão na entrada da válvula, além de permitir a entrada de dados em formato de tabela, do coeficiente de vazão e outros fatores de 10 a 100 % da abertura ou 10 a 90 % da rotação da válvula, de forma que se realize o dimensionamento real independente do fabricante da válvula. Pode ser utilizado por empresas usuárias de válvulas de controle, bem como empresas de projeto. A limitação dessa versão é que a mesma não dimensiona válvula de controle para vapor saturado como também para outras misturas bifásicas.

### Inventores:

- 1 – Jader Martins Marques;
- 2 – Nagel Alves Costa;
- 3 – Josilene de Assis Cavalcante;
- 4 – Flávio Honorato da Silva.

Pesquisa Aplicada

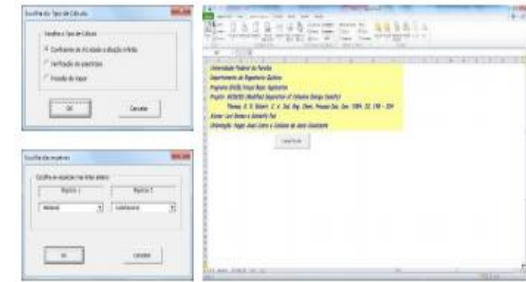
Prototipação  
e Estudo de  
Viabilidade

Produção  
em Pequena  
Escala

Produção  
em Escala  
Industrial

## CARACTERÍSTICAS

Interface amigável;  
Fácil utilização;  
Controle da inserção total dos parâmetros necessários para a realização dos cálculos.



## PERFIL TECNOLÓGICO

O presente aplicativo tem por finalidade realizar estimativas de coeficientes de atividade à diluição infinita utilizando o modelo de MOSCED (Modified Separation of Cohesive Energy Density) e fazer a verificação da azeotropia de misturas binárias a baixas e moderadas pressões. Sendo uma alternativa aos programas comerciais que demandam alto investimento inicial para sua aquisição e a dificuldade na utilização deles com fins educacionais, em consequência da alta complexidade computacional; este aplicativo EXCEL/VBA apresenta interface amigável, de fácil utilização, com controle da inserção total dos parâmetros necessários para a realização dos cálculos, bem como facilita as questões de cópia e exportação de dados/resultados para diferentes aplicações, além de fornecer resultados rápidos, precisos e confiáveis.

### Inventores:

- 1 – Sanierlly da Paz do Nascimento;
- 2 - Nagel Alves Costa;
- 3 – Levi Gomes de Oliveira;
- 4 – Josilene de Assis Cavalcante.

Pesquisa Aplicada

Prototipação  
e Estudo de  
Viabilidade

Produção  
em Pequena  
Escala

Produção  
em Escala  
Industrial

## CARACTERÍSTICAS

Uma forma de associar os endereços de carteiras com entidades do mundo real para legitimar as transações;



## PERFIL TECNOLÓGICO

O ANS – Address Name System – Sistema de associação de endereços de carteiras digitais e entidades do mundo real consiste em um conjunto de componentes que permitem a associação entre endereços de carteiras digitais e entidades do mundo real através de assinaturas digitais e certificação digital para a geração de um artefato denominado ANS Certificate, mantido no repositório contido dentro do software .

### Inventores:

- 1 – Marcelo Hércules Cunha Soares;
- 2 – Rostand Edson Oliveira Costa.

Pesquisa Aplicada

Prototipação  
e Estudo de  
Viabilidade

Produção  
em Pequena  
Escala

Produção  
em Escala  
Industrial

## CARACTERÍSTICAS

Possibilidade, através da mediação do egresso, avaliar e acompanhar, constantemente, a formação profissional dos discentes.

Sistema de Acompanhamento de Egressos



Temos um imenso prazer em dar continuidade ao nosso relacionamento. Durante a convivência na instituição, estabelecemos laços fortes de amizade e construímos uma base de conhecimento, confiança, cooperação e ética. Dessa forma, gostaríamos de obter algumas informações que consideramos importantes para o nosso crescimento.

Sua colaboração é de fundamental importância para o aprimoramento do curso e da ETS/UFPB, para responder ao questionário é necessário fazer o cadastro para que seja criada sua senha de acesso.

[RESPONDER O QUESTIONÁRIO](#)

Já possui cadastro? Entrar

## PERFIL TECNOLÓGICO

É uma ferramenta capaz de auxiliar gestores, coordenadores de curso a mensurar e avaliar o perfil profissional dos egressos para que possam aprimorar o ensino técnico tecnológico, melhorando as competências de habilitação, estrutura curricular, projeto pedagógico do curso (PPC) de acordo com os dispositivos legais e normativas do curso, ressaltamos a maleabilidade e amplitude desse instrumento, haja visto que, com pequenas adaptações, o instrumento poderá ser utilizado por qualquer curso de qualquer instituição de ensino, seja pública ou privada, técnico ou superior.

**Inventores:**

- 1 – Robson Lima Palmeira;**
- 2 – Damião de Lima;**
- 3 – Maria Soraya Pereira Franco Adriano.**

Pesquisa Aplicada

Prototipação  
e Estudo de  
Viabilidade

Produção  
em Pequena  
Escala

Produção  
em Escala  
Industrial



## CARACTERÍSTICAS

Organiza os metadados dos exames de imagem;  
Resgate dos exames a partir da clínica e upload dos laudos.



## PERFIL TECNOLÓGICO

O Software DicomClient é responsável por realizar a interface com o médico radiologista para a emissão dos laudos. Consiste em uma camada de software localizada no computador do radiologista, integrando o fluxo do PACS da entidade de saúde. A interface funciona como uma caixa de entrada de notificações e organiza os metadados dos exames de imagem, além de oferecer as funcionalidades de resgate dos exames a partir da clínica e upload dos laudos. Um único componente DicomClient é capaz de proporcionar o relacionamento de um médico com várias clínicas/hospitais, reduzindo a necessidade de configurações extras .

### Inventores:

- 1 – Danilo Alexandre Barbosa de Araújo;
- 2 – Juracy Régis de Lucena Neto;
- 3 – José Ricardo de Sousa Barbosa;
- 4 – Gustavo Henrique Matos Bezerra Motta;
- 5 – Severino Aires de Araújo Neto.

Pesquisa Aplicada

Prototipação  
e Estudo de  
Viabilidade

Produção  
em Pequena  
Escala

Produção  
em Escala  
Industrial



## CARACTERÍSTICAS

Tecnologia assistiva para cegos;  
Serve de módulo de acessibilidade.



## PERFIL TECNOLÓGICO

O BlindHelperApp é um aplicativo para dispositivos móveis cujo objetivo é servir de tecnologia assistiva para cegos utilizarem sistemas de visualização avançada baseados em realidade aumentada. O BlindHelperApp é capaz de servir de módulo de acessibilidade para qualquer sistema que se baseiam em marcadores fiduciais para disparar o evento AR, visto que é configurável para tal. Para utilizá-lo, o usuário posiciona a câmera sobre o marcador. A detecção do marcador é sensível e é capaz de detectar a imagem mesmo que o usuário movimente o dispositivo de forma rápida ou com tremor. Após detectar o marcador, o BlindHelperApp lista as opções de informação referentes àquele marcador, passando a informação para o usuário através de audiodescrição. A partir daí, o usuário movimenta o smartphone para cima ou para baixo para acessar as opções de informação, confirmando com o movimento à direita para ouvir a informação sobre o item. O BlindHelperApp detecta estes movimentos através do sensor de aceleração do smartphone.

### Inventores:

- 1 – Silas Yudi Konno de Oliveira Santos;
- 2 – Ed Porto Bezerra.

Pesquisa Aplicada

Prototipação  
e Estudo de  
Viabilidade

Produção  
em Pequena  
Escala

Produção  
em Escala  
Industrial

## CARACTERÍSTICAS

Calcular o risco de uma mulher sofrer/estar sofrendo violência doméstica;



## PERFIL TECNOLÓGICO

O Aplicativo preditor de risco para violência doméstica contra a mulher intitulado VCMulher, tem a função de calcular o risco de uma mulher sofrer/estar sofrendo violência doméstica. Foi utilizado para o cálculo, dados de um inquérito domiciliar realizado com mulheres maiores de 18 anos, utilizando como base o questionário que infere qualidade de vida (whoqol-Bref) e o questionário que avalia a violência contra a mulher (WHO VAW STUDY), assim, as variáveis significativas foram obtidas por meio do modelo de redes neurais e regressão logística múltipla. Dessa forma, utilizando as variáveis adquiridas, foi calculada a probabilidade de uma mulher sofrer violência doméstica. Essa expressão numérica foi transcrita para o software do aplicativo VCMulher.

### Inventores:

- 1 – Layza de Souza Chaves Deiningner;
- 2 – Kerle Dayana Tavares de Lucena;
- 3 – Hemilio Fernandes Campos Coelho;
- 4 – Kleber Dantas Torres de Araújo.

Pesquisa Aplicada

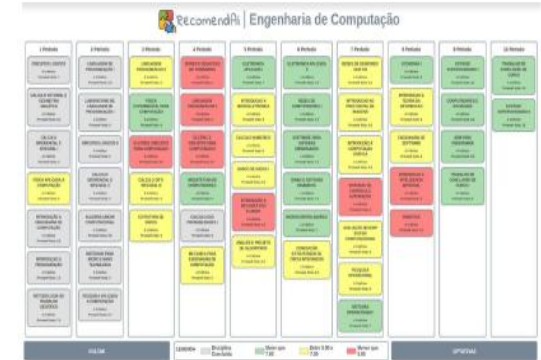
Prototipação  
e Estudo de  
Viabilidade

Produção  
em Pequena  
Escala

Produção  
em Escala  
Industrial

## CARACTERÍSTICAS

Alerta o estudante sobre o nível de dificuldade de cada disciplina;  
Diminuição do risco de reprovação nas disciplinas;



## PERFIL TECNOLÓGICO

O presente software é um recomendador de fluxograma personalizado utilizando a técnica de filtragem colaborativa com utilização de visualização gráfica do fluxograma. Foram utilizadas as cores (vermelho, amarelo e verde) que alertarão o estudante sobre o nível de dificuldade de cada disciplina. Dessa forma, foi possível fazer uma associação entre as previsões de notas e os níveis de dificuldades para cada uma delas. Espera-se a diminuição do risco de reprovação nas disciplinas, uma vez que o aluno terá, de forma antecipada, informações do fluxograma com visualização fácil e intuitiva sobre as dificuldades das disciplinas através de um fluxograma colorido, podendo assim, planejar melhor a sua dedicação a cada uma delas

Inventores:

1 – Igor Nóbrega dos Santos

Pesquisa Aplicada

Prototipação  
e Estudo de  
Viabilidade

Produção  
em Pequena  
Escala

Produção  
em Escala  
Industrial