

CONHEÇA O COMITÊ DE INCLUSÃO E ACESSIBILIDADE



Comitê de
Inclusão e
Acessibilidade

Bem-vindo (a)!

Você, que acabou de se tornar servidor público da UFPB, conhece o Comitê de Inclusão e Acessibilidade (CIA)?

O que é o CIA?

O Comitê de Inclusão e Acessibilidade é um órgão de apoio da Reitoria responsável por articular as políticas de inclusão voltadas aos estudantes com deficiência, necessidades educacionais específicas e/ou transtornos mentais.

Por meio de uma extensa rede de clínicas, núcleos e assessorias parceiras, é possível encontrar serviços gratuitos de assistência e amparo terapêutico para toda a população. Vamos conhecer?



EXPEDIENTE

Terezinha Domiciano Dantas Martins

Reitora da UFPB

Mônica Nóbrega

Vice-reitora

Rafael Paulo de Ataíde Monteiro Melo

Coordenador do CIA

Dina Melo

Texto

Artes

br.pinterest.com

2025

CIA - SUBSEDES

O Comitê de Inclusão e Acessibilidade dispõe de três subsedes, uma para cada campus da UFPB, para atender aos estudantes e servidores.

Funcionam de segunda a sexta-feira, das 8h às 17h, e contam com cadeiras de rodas, impressoras Braille, notebooks para empréstimo e serviço de interpretação em Libras.

Subsede Areia (Campus II):

@ciaareia

cia.areia@reitoria.ufpb.br

Subsede Bananeiras (Campus III):

@cia_campusiii

cia.bananeiras@reitoria.ufpb.br

Subsede Rio Tinto (Campus IV):

@cia.campus4

cia.riotinto@reitoria.ufpb.br

Subsede Mamanguape (Campus IV):

@cia.campus4

cia.mamanguape@reitoria.ufpb.br

REDE DE APOIO: CRESCER JUNTOS

O CIA tem mais de uma dezena de parceiros prontos para acolher o servidor de acordo com as suas diferentes demandas. São serviços gratuitos e de referência. Conheça-os!




PLANTÃO PSICOLÓGICO DO CIA


Promove um atendimento breve e pontual àqueles que buscam apoio ou orientação de modo espontâneo.

Destinado a alunos e servidores assistidos pelo CIA, bem como a alunos apoiadores e estagiários vinculados ao comitê.

Não tem necessidade de agendamento, É possível também solicitar atendimento online pelo WhatsApp (83) 3216-7789 ou e-mail cia@reitoria.ufpb.br.

Funciona às quintas-feiras, das 13h às 16h.

 CIA - 1º andar da Reitoria

 (83) 3216-7789





CLÍNICA-ESCOLA DE FISIOTERAPIA

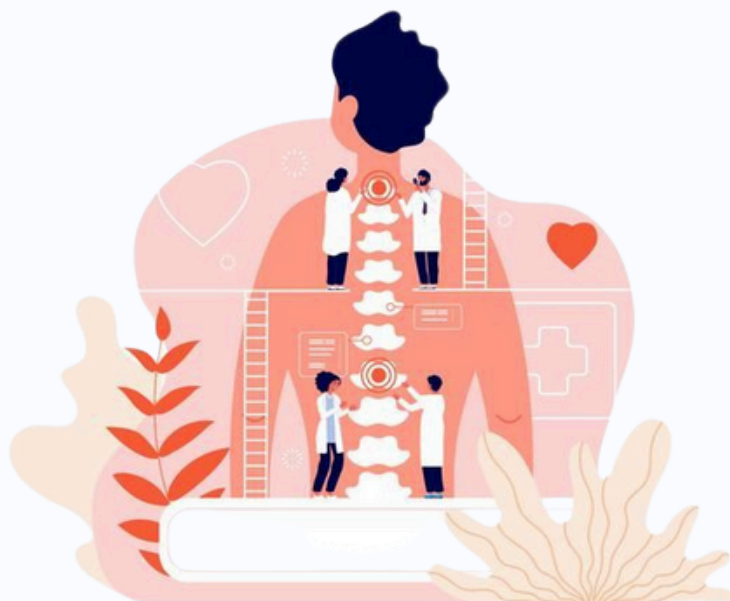
Oferece serviços nas áreas de ortopedia, traumatologia, reumatologia, neurologia, saúde do idoso, da mulher, mãe e do homem.

Pelo site ccs.ufpb.br, é possível agendar as consultas.

Atendimento: segunda à sexta-feira, das 6h às 18h.

 CCS, próximo à quadra e campinho de esportes

 (83) 3216-7947



CLÍNICA-ESCOLA DE FONOAUDIOLOGIA

Oferece serviços nas áreas de linguagem, motricidade orofacial, audiologia clínica, audiologia educacional e voz.

Atendimento de segunda à sexta-feira, das 8h às 17h.

Faz exames de audiometria tonal e vocal, imitanciometria, exame do processamento auditivo central, vectoeletronistagmografia e Peate.

📍 CCS, próximo ao Cras

Contato: 3216-7926

✉️ clinicafono.ufpb@gmail.com



CLÍNICA-ESCOLA DE TERAPIA OCUPACIONAL

Oferta atendimento em diversas áreas a pessoas que estejam enfrentando dificuldades no engajamento e/ou desempenho em suas ocupações.

Atende bebês, crianças e adolescentes, adultos e idosos.
Horário: segunda à sexta-feira, das 6h30 às 19h.

📍 CCS, ao lado do Bloco de Fonoaudiologia

Contato: 3216-7885

✉️ clinicaescolatoufpb@gmail.com




CLÍNICA-ESCOLA DE PSICOPEDAGOGIA

As vagas são destinadas a crianças, jovens e adultos com dificuldades de aprendizagem. Os novos pacientes são admitidos mediante inscrição, que pode ser feita presencialmente ou online.

Posteriormente o paciente ou responsável participa de uma entrevista e triagem.

A lista com a documentação de inscrição está disponível pelo Instagram do CApCE.


 Ao lado do Restaurante Universitário (RU)
[@clinicapsicop.ufpb](https://www.instagram.com/clinicapsicop.ufpb)



NÚCLEO DE EDUCAÇÃO ESPECIAL

O Nedesp realiza adaptação de conteúdo acadêmico para as pessoas com deficiência visual, atendimento em Libras e avaliações pedagógicas para estudantes com deficiência no geral e transtornos de aprendizagem.

Também oferece periodicamente oficinas de temáticas relacionadas ao universo da deficiência visual para alunos, técnicos e professores.

 Bloco B do Centro de Educação (CE)

@nedesp.ce

 nedesp@ce.ufpb.br



PROJETO CRIATIVA

Projeto de extensão criado pelo curso de Terapia Ocupacional e parceiro do CIA que mapeia a rede de cuidado mental da UFPB para estudantes que precisam de acolhimento.

Os alunos são direcionados aos serviços via comitê. O Criativa também promove oficinas e palestras.

@criativa.terapiaocupacional

 ufpb.br/cia



TV UFPB

TV educativa pública da Universidade Federal da Paraíba. Os talentos da música, gastronomia, artes visuais, esportes, cinema, letras e teatro numa programação diversificada que valoriza a cultura regional.

Retransmite em sinal aberto a TV Brasil pelo canal 43.1.

@tvufpb

 ufpb.br/tvufpb

 TV UFPB



TRADULIBRAS

Projeto de extensão que traduz para a Língua Brasileira de Sinais (Libras) materiais didáticos sobre temas diversos, que formam um acervo em vídeo para a comunidade surda.

Há desde gêneros acadêmicos e literários a conteúdos institucionais, como tutoriais, editais, dúvidas comuns dos estudantes e orientações sobre direito, cidadania e saúde.

@tradulibrasufpb

▶ tradulibras



COMUNICA LIBRAS

Curso básico de extensão de Libras com aulas semanais sobre a história e os fundamentos da língua, os parâmetros, a sintaxe, a distribuição dos elementos visuais no espaço, diálogos, classificadores etc.

Conteúdo complementar pela plataforma Moodle.
Certificado de 60 horas.

📍 Centro de Educação

✉️ nedesp@ce.ufpb.br



INCLUSÃO EM FOCO

Projeto de extensão que fortalece o protagonismo de estudantes com deficiência e necessidades específicas de aprendizagem no ensino superior.

Tenta quebrar os paradigmas capacitistas baseado nos relatos em primeira pessoa trazidos pelos próprios graduandos e compartilhados nos eventos acadêmicos, além de ofertar formação continuada para apoiadores e professores.

@inclusaoemfoco.pcd

✉ adenize.queiroz@gmail.com



FORMAÇÃO DOCENTE

O projeto de extensão foca na formação continuada de professores e servidores técnicos administrativos para incluir os estudantes PcDs no ensino superior.

Resulta de uma parceria com a Pró-Reitoria de Gestão de Pessoas (Progep) e o Centro de Educação (CE).

Aborda desde adaptações conceituais e didáticas necessárias aos cursos de graduação à adoção de tecnologias assistivas como recurso de aprendizagem.

@espiufpb

✉ includiufpbextensao@gmail.com



LACESSE

O Laboratório de Acessibilidade (Lacesse) atua nos eixos de Ensino, Pesquisa e Extensão universitária, a nível de graduação e pós-graduação.

Trabalha com Acessibilidade Ambiental (arquitetônica e urbanística) e colabora para um ambiente construído mais acessível. No CIA desde a sua fundação, compõe o Grupo de Trabalho Acessibilidade Arquitetônica (GT-AA), no Centro de Tecnologia (CT), atuando por uma universidade mais inclusiva.

@ lacesseufpb

🌐 ufpb.br/lacesse

📍 Centro de Tecnologia (CT)

@ lacesseufpb



LAVITA

O Laboratório de Vida Independente e Tecnologia Assistiva (Lavita), do curso de Terapia Ocupacional, faz pesquisas e atendimentos a pessoas com deficiência.

Visa ao desenvolvimento, treino e uso de produtos de tecnologia assistiva nas áreas de adequação postural, mobilidade, comunicação, confecção de órteses, suporte pedagógico, jogos e brinquedos adaptados e dispositivos de auxílio para as atividades de vida diária.

📍 Depto. de Terapia Ocupacional, CCS

@lavita.ufpb

🌐 lavitaufpb.wixsite.com/



LABPROJ

O LabProj do curso de Design, localizado no CCAE, no campus IV, realiza atividades relacionadas à pesquisa, extensão e prática projetual.

Os projetos desenvolvidos contam ainda com o suporte dos demais laboratórios do curso, a exemplo do 3DLab, na produção dos modelos de produtos propostos.

📍 CCAE (Campus IV, Rio Tinto)

@labprojdesigufpb

🌐 shre.ink/labproj



SEAD

A Superintendência de Educação a Distância dá o suporte pedagógico e tecnológico às ações voltadas à Educação a Distância (EaD) na UFPB.

O CIA é parceiro da Sead nas ações voltadas às traduções do material audiovisual para a Libras.

📍 Próximo à Reitoria, ao lado do Banco Santander

@seadufpb

🌐 sead.ufpb.br



PRECISO DE APOIO!

O servidor que vir a precisar de apoio pelo CIA também tem direito a requerê-lo. Para tanto, basta preencher um formulário disponível pelo site cia.ufpb.br, clicando no link Equipe Multidisciplinar (exclusivo para servidores).



Documentos



Equipe
Multidisciplinar
(exclusivo para
servidores)



Cursos

Depois de preenchidas as informações, uma equipe da Terapia Ocupacional entrará em contato para o agendamento da sua avaliação e verificação das suas necessidades.

Para outras dúvidas, seguem todos os contatos do Comitê abaixo.

FALE COM O CIA

Tem dúvida sobre os programas, editais, a assistência estudantil e demais formas de acompanhamento prestado?

Estas são as maneiras de entrar em contato com o comitê:

📍 1º andar da Reitoria, próximo à rampa

@ciaufpb

🌐 ufpb.br/cia

Contato: (83) 3216-7973

📞 (83) 3216-7789

✉️ cia@reitoria.ufpb.br



