



Universidade Federal da Paraíba
Centro de Ciências da Saúde
Departamento de Ciências Farmacêuticas
Programa de Educação Tutorial (PET- Farmácia)
Tutora: Profa. Dra. Leônia Maria Batista



Palmitato de Paliperidona: Nova Terapia aplicada ao tratamento de Esquizofrenia

Allessya Lara Dantas Formiga

João Pessoa – PB
2019

PET-FARMÁCIA

Esquizofrenia

Grupo de distúrbios graves → Sem sintomas
patognomônicos

- Alucinações
- Discurso desorganizado
- Embotamento afetivo



Esquizofrenia

➤ **Etimologia Grega**

Schizophrenie

Fragmentado
dividido

Mente

Classificação

Tipo 1

Agudo → Problemas químicos cerebrais
Boa resposta a fármacos e distúrbios neuroquímico

Tipo 2

Crônico → Afeto embotado
Resposta pobre aos fármacos, déficit cognitivo e alterações anatômicas

Introdução

Impactos:

- Estabelecendo dependência → Incapacidade e estigma
- Economicamente → Um dos piores distúrbios



www.psicofins.com.br



www.istoe.com.br

Qualidade de vida adequada

Introdução

Afeta o clima emocional familiar → Dano na dinâmica

Lugar de acolhimento → Motivação para enfrentar os sintomas

**Sentimento
contraditório**



www.pfizer.com.br

Histórico

Século XIX

- Kraepelin → demência precoce → hebefrênico, catatônico e paranoide

1857- 1939

- Bleuler → Termo esquizofrenia → nem sempre eram precoces

Sintomas fundamentais (6 As) X sintomas acessório

- **Conceitos prejudiciais para o diagnóstico**

Histórico

Século XX

- Schneider → Sintomas de 1ª ordem e de 2ª ordem
- Strauss → Quadro agudo e quadro crônico

Século XXI

- Classificação de Kraepelin
- Difícil diagnóstico

Epidemiologia



0,2% a 1% da população – 2 milhões de pessoas

Prevalência Masculina – 15 e 20 anos

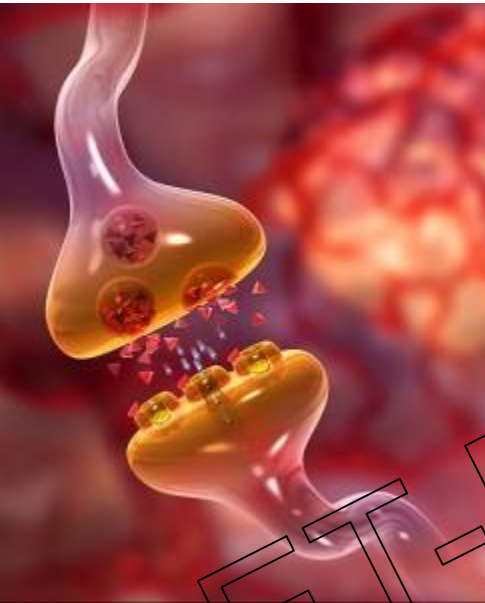


30% dos leitos hospitalares

2º lugar das doenças psiquiátricas mais comuns

Etiologia

- Causas desconhecidas
- Estresse-diátese



www.cefaelas.com.br



www.kittynocanada.com



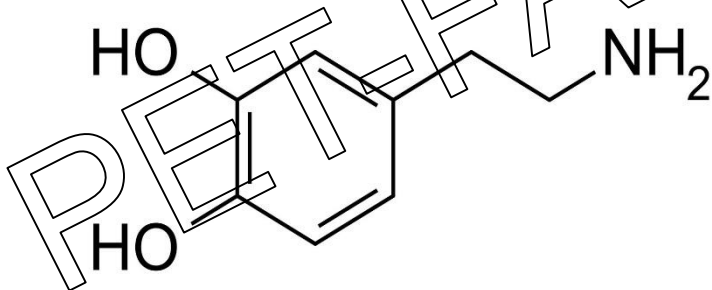
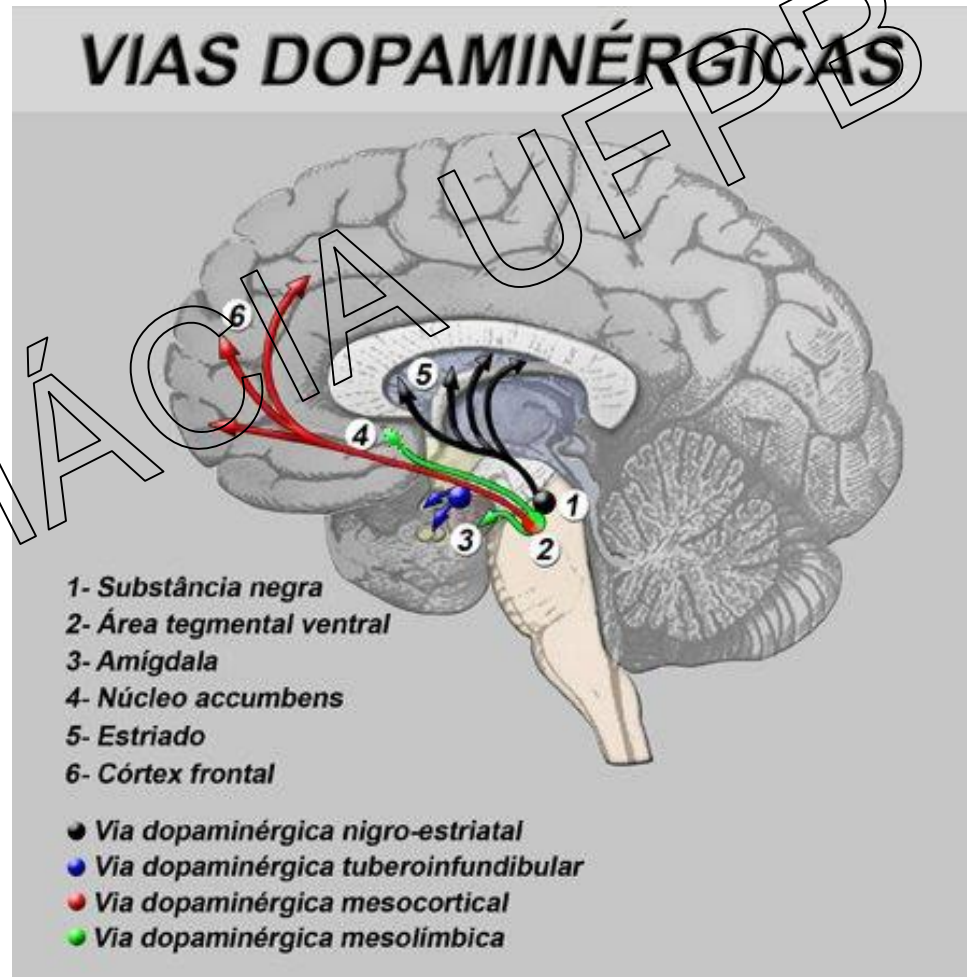
www.atlasdasaude.pt



www.mecosul.com.br

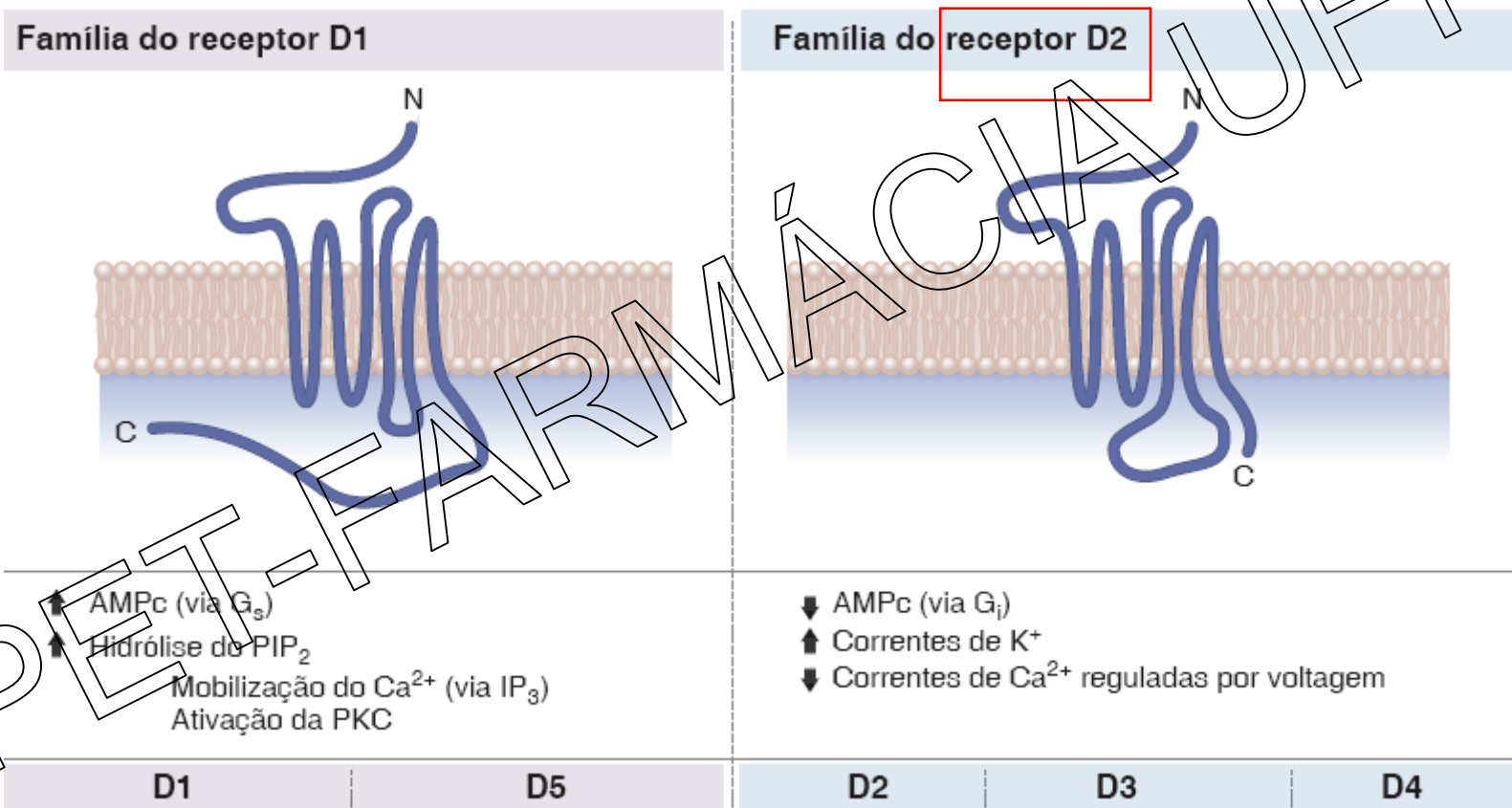
Dopamina

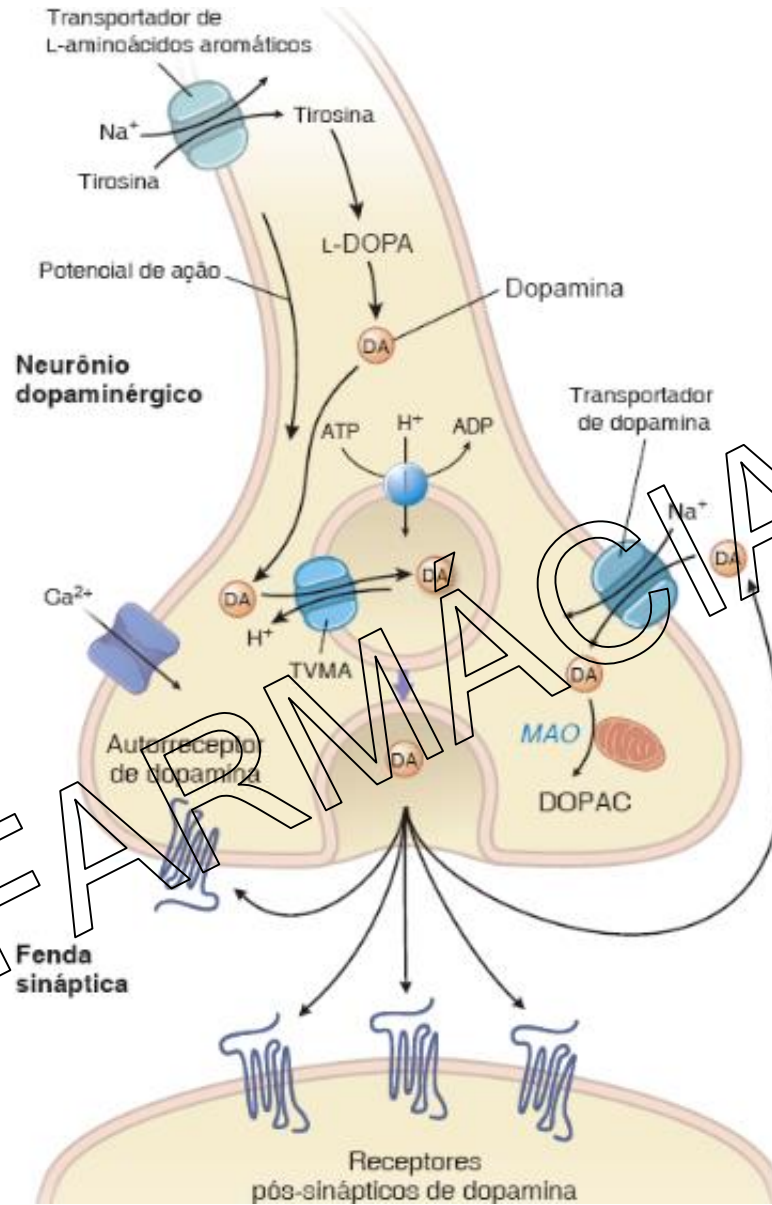
- Vesículas liberadas pelo Sistema Nervoso Central
- Origem → tirosina
- Sistema mesolímbico e Sistema mesocortical



Receptores Dopaminérgicos

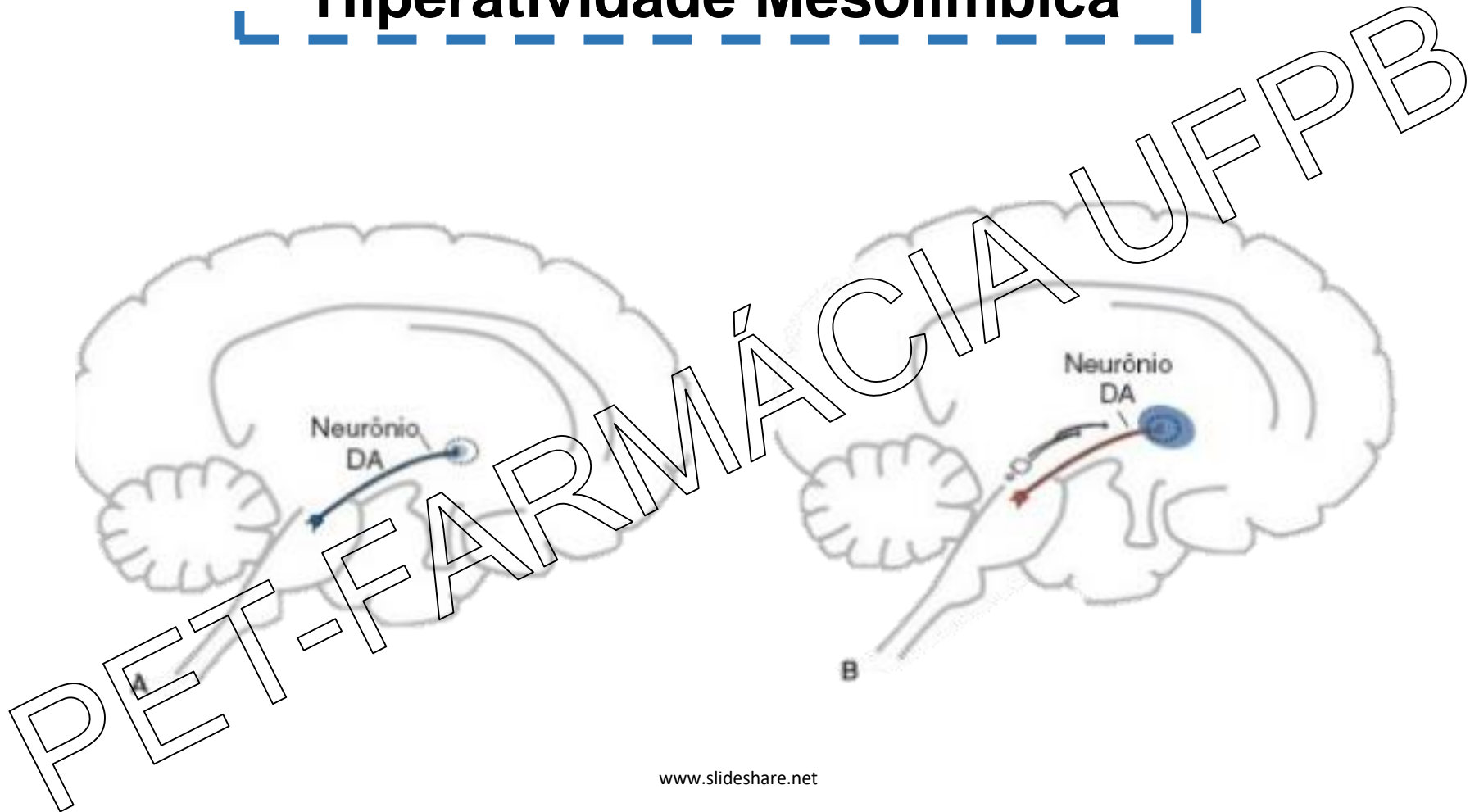
➤ Acoplados a proteína G





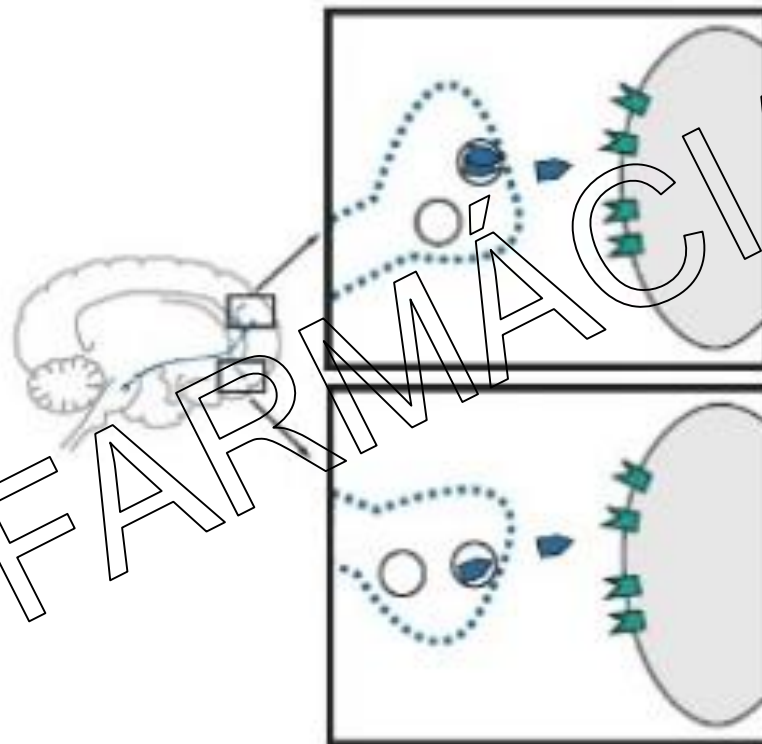
PET-FARMACIA UFPB

Hiperatividade Mesolímbica



www.slideshare.net

Hipoatividade Mesocortical



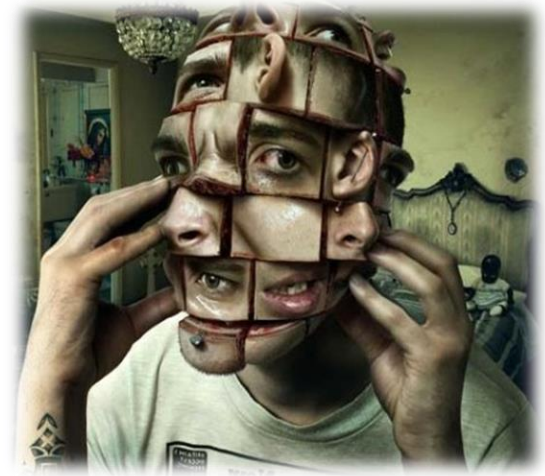
www.slideshare.net

Manifestações clínicas

Sintomas positivos

Psicóticos

- Alucinação
- Delírio
- Sensações corporais impostas
- Despersonalização
- Transitivismo



Manifestações Clínicas

Sintomas positivos

Desorganização

- Desagregação do pensamento
- Bloqueio do pensamento
- Ambitendência
- Negativismo
- Agitação
- Estupor

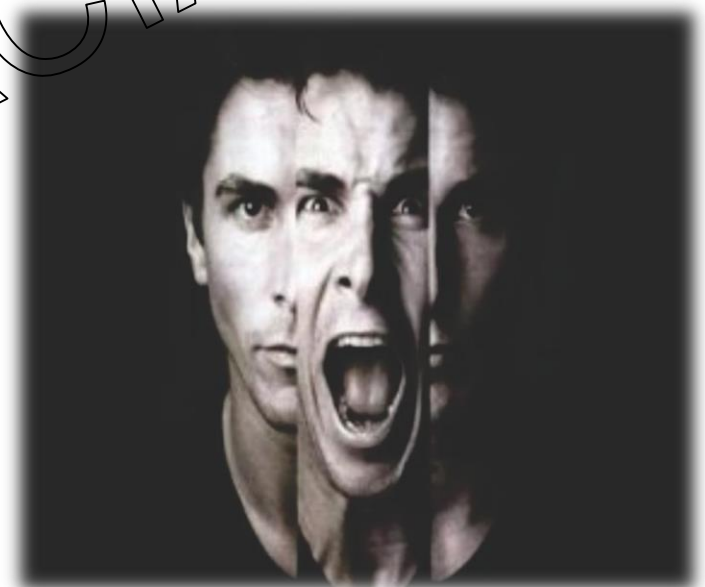


Manifestações clínicas

Sintomas Negativos

Desorganização

- **Embotamento afetivo**
- **Anedonia**
- **Déficit de atenção**



www.portaldomedico.com

Diagnóstico

- Manual diagnóstico estatístico de transtornos mentais (DMS-5):

Delírios

Alucinações

Sintomas Negativos

Discurso
desorganizado

Comportamento
desorganizado

- Quantidade significativa de tempo

Diagnóstico

- **Prejuízo significativo na vida sócio-ocupacional → 6 meses**
- **Descarte de hipótese de diagnósticos depressivos e bipolares**
- **Depressão pós esquizofrênica**



Tratamento

Não farmacológico

- Eletroconvulsoterapia (ECT)
- Estimulação magnética transcraniana (EMTr)
- Exercício Físico
- Reabilitação cognitiva (RC)



www.canalcienciascriminais.com.br



www.ipan.med.br



www.amenteemaravilhosa.com.br



www.psicologacarolinaperrotta.com.br

Tratamento

Farmacológico

Antipsicóticos

Típicos

Atípicos

Fenotiazinas → clorpromazina

Butirofenonas → haloperidol

Risperidona, clozapina,
olanzapina, quetiapina,
ziprasidona, aripiprazol
e **Palmitato de
Paliperidona.**

Farmacológico

Invega® Sustenna™ (Palmitato de Paliperidona)

Indicação: Falha a medicamento típico, seguido de risperidona e clozapina

Dificuldades de adesão à terapia antipsicótica oral com medicamentos atípicos

Contraindicação: : pacientes com hipersensibilidade a paliperidona e risperidona.



www.xianjanssen.com

Farmacológico

Invega® Sustenna™ (Palmitato de Paliperidona)

Apresentação: Ampola injetável contendo 75 mg ou 100mg ou 150 mg

Posologia: Dose inicial → 150 mg
Dose após 1 semana → 100 mg
Dose mensal → 75 mg

PET-FARMACIA UFPPB

Farmacológico

Invega® Sustenna™ (Palmitato de Paliperidona)

- **Profármaco**
- **Via intramuscular**
- **Biodisponibilidade: Absoluta (100%)**
- **Taxa de ligação a proteína plasmática : 74%**
- **Meia vida : 25 – 49 dias**
- **Baixa taxa de biotransformação**
- **Eliminação renal**

Tratamento

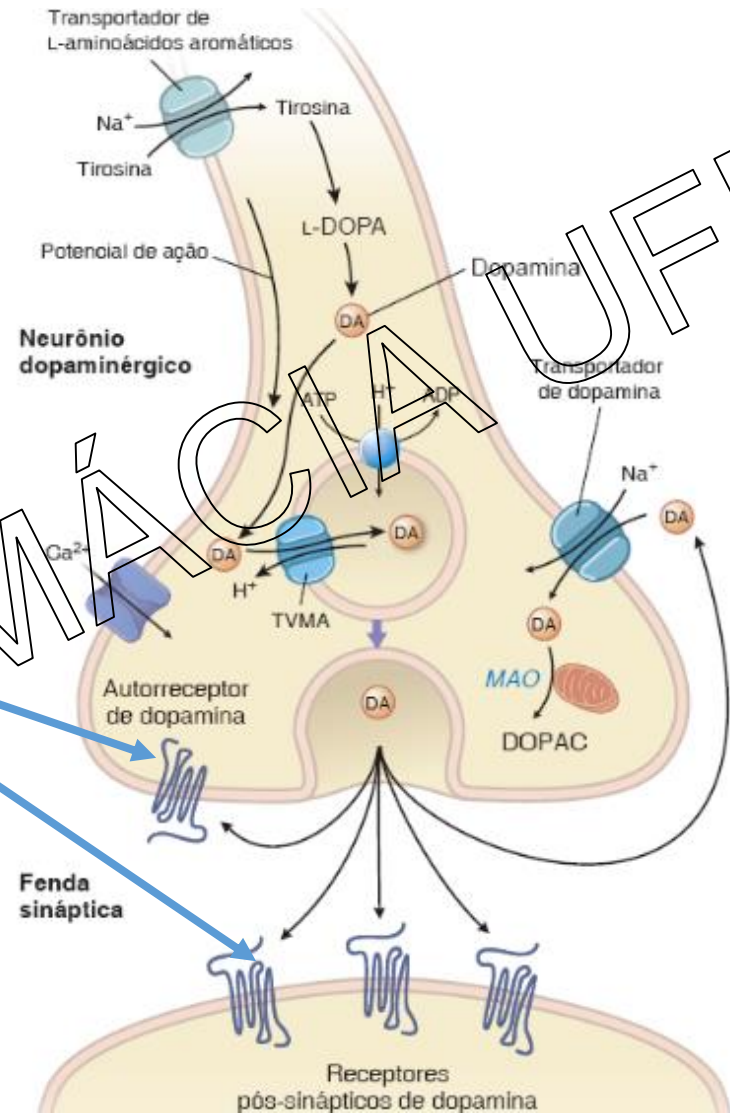
Farmacológico

Invega® Sustenna™

Mecanismo de ação não é conhecido

Paliperidona

PET-FARMÁCIA UFPB



Evidências Clínicas

- O estudo multicêntrico, randomizado, duplo-cego com 247 indivíduos
- Taxa de recaída menor que 25%
- Melhora significativa comparado ao grupo placebo
- Eficaz para pacientes que falharam no tratamento com a risperidona oral
- Poucos efeitos adversos

Evidências Clínicas

APRESENTAÇÃO	Preço proposto para incorporação*
75 mg	R\$ 413,60
100 mg e 150mg	R\$ 508,29

Custo *versus* Benefício

- **Maior efetividade para paliperidona com custo incremental positivo**
- **Dominante em relação a quetiapina**
- **Não foi incorporado ao SUS**

Cuidados Farmacêuticos

- **Orientação em relação a administração do medicamento**
- **Observar se o individuo apresenta problemas hepáticos**
- **Aspectos físicos – Suspensão branca a quase branca**
- **Vias inespecíficas – interação com outros medicamentos que agem no SNC**



Conclusão

- **Doença crônica de etiologia desconhecida → estresse-diátese**
- **Suas manifestações clínicas afetam a qualidade de vida do indivíduo e da família**
- **Devido a fisiopatologia desconhecida seus medicamentos são inespecíficos**
- **Palmitato de paliperidona representa um medicamento de boa adesão e baixos efeitos adversos**
- **O medicamento não foi implementado ao SUS**
- **O profissional farmacêutico possui grande importância → orientações ao indivíduo → eficácia no tratamento**



Universidade Federal da Paraíba
Centro de Ciências da Saúde
Departamento de Ciências Farmacêuticas
Programa de Educação Tutorial (PET- Farmácia)
Tutora: Profa. Dra. Leônia Maria Batista



Palmitato de Paliperidona: Nova Terapia aplicada ao tratamento de Esquizofrenia

allessyalara@gmail.com

João Pessoa – PB
2019