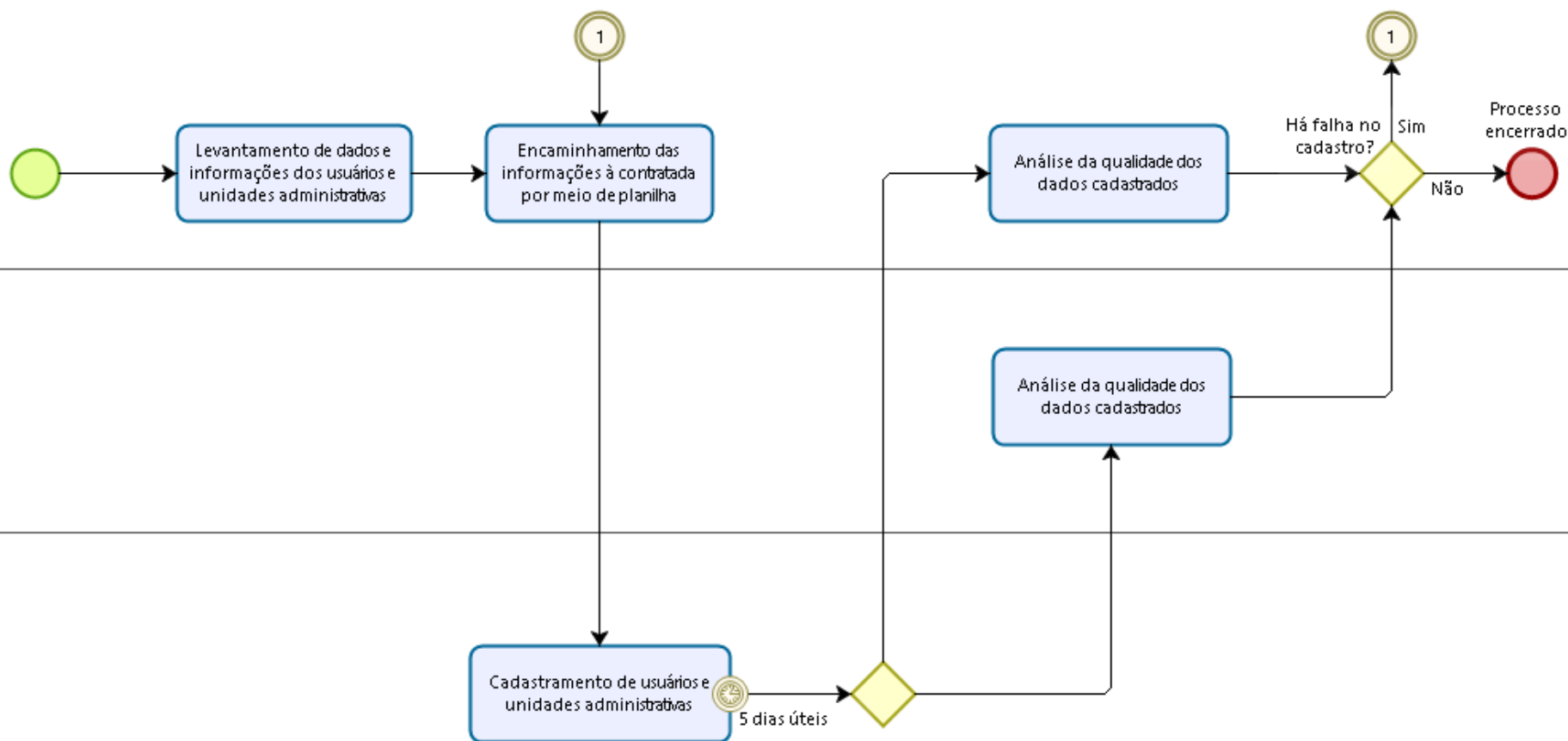


Cadastramento inicial de usuários e unidades administrativas

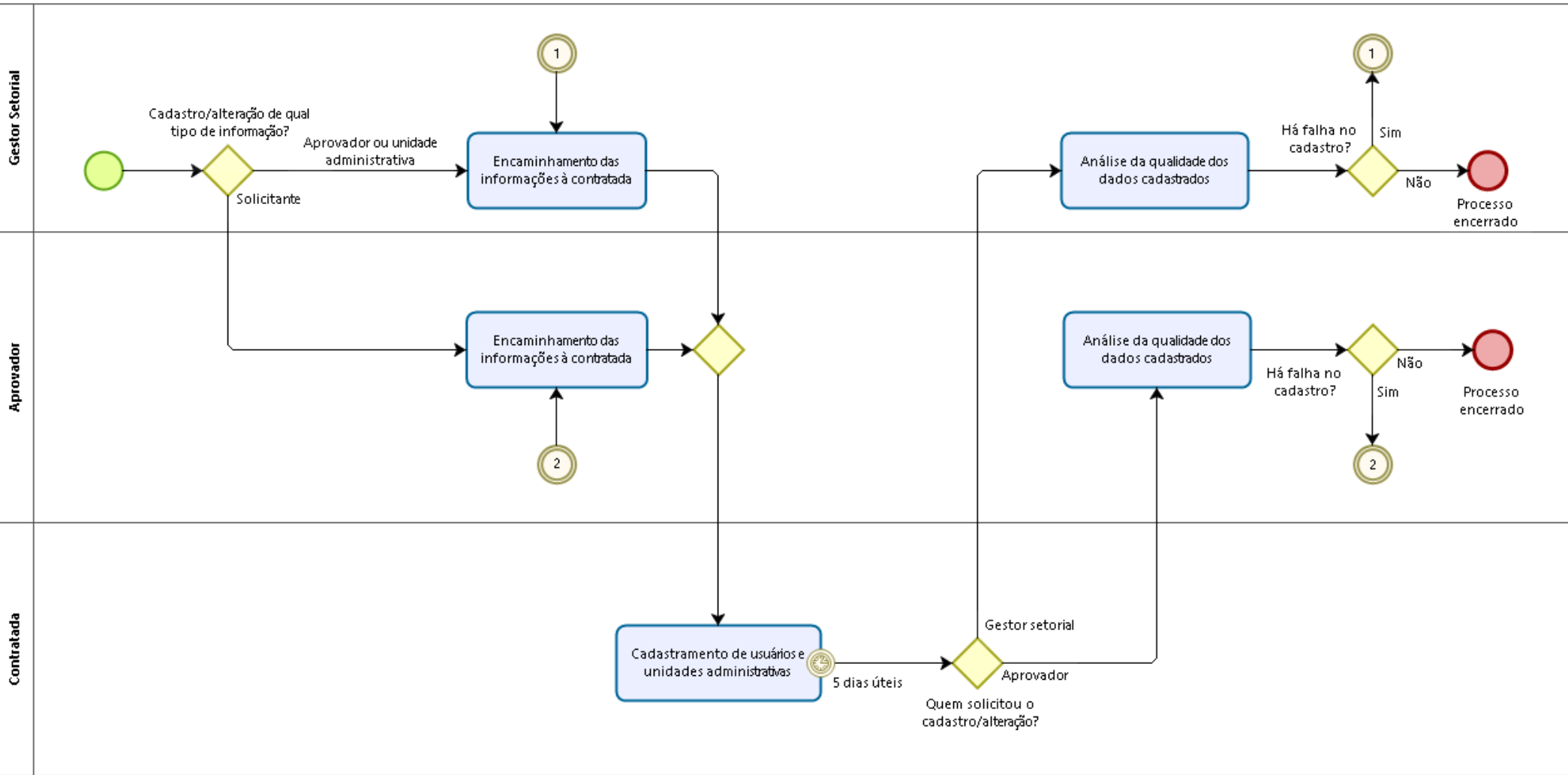
Gestor Setorial

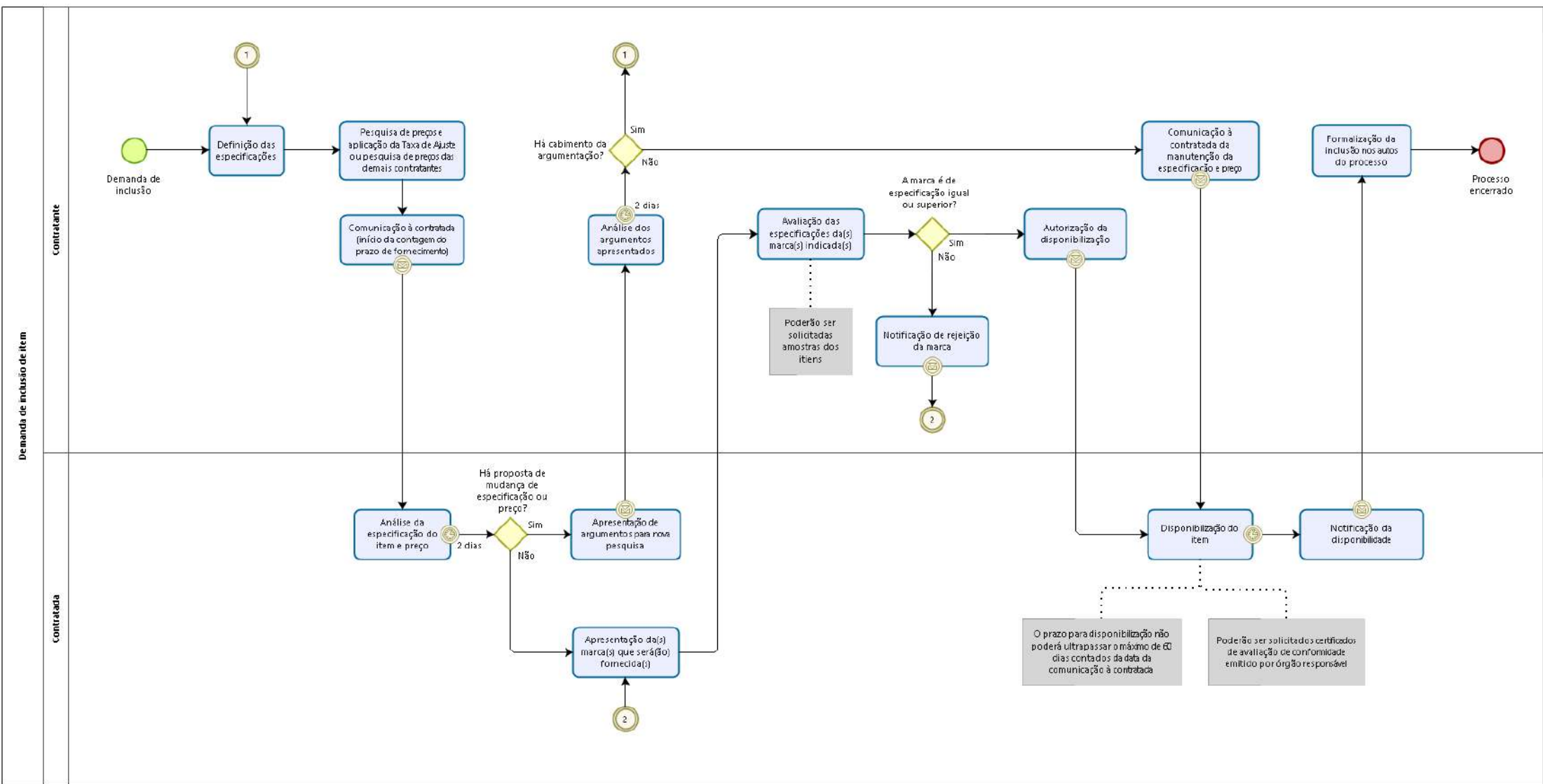
Aprovador

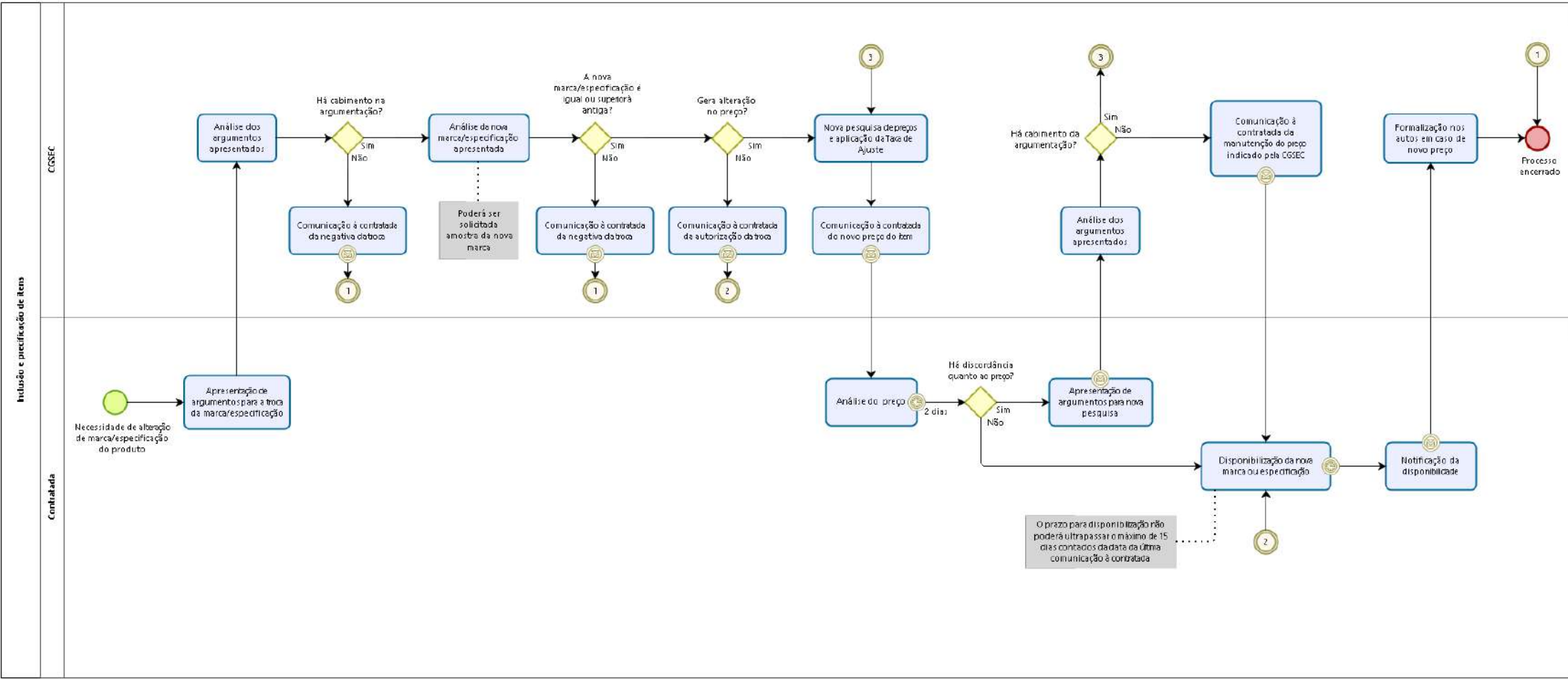
Contratada



Cadastramento posterior de usuários e unidades administrativas



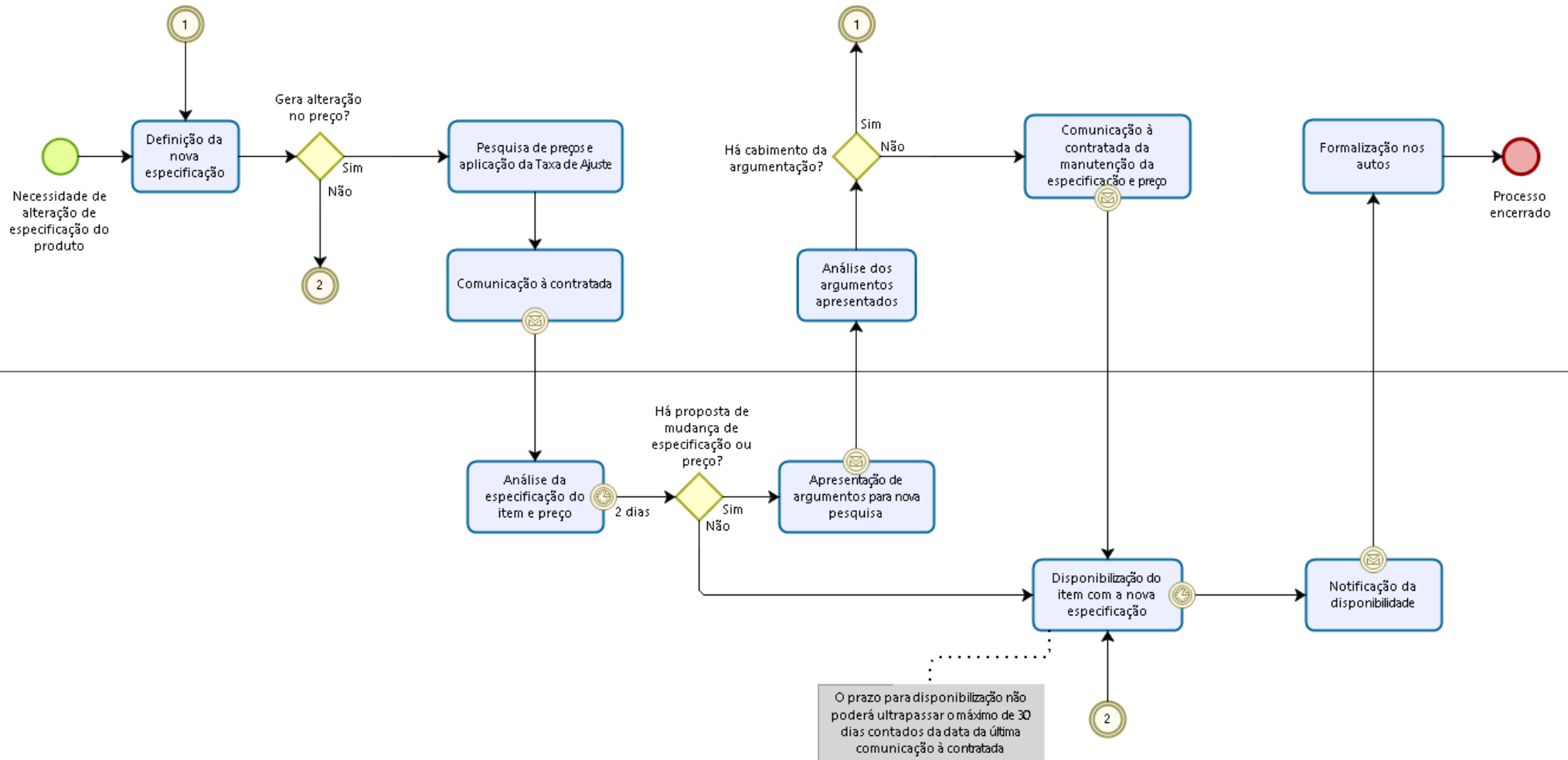


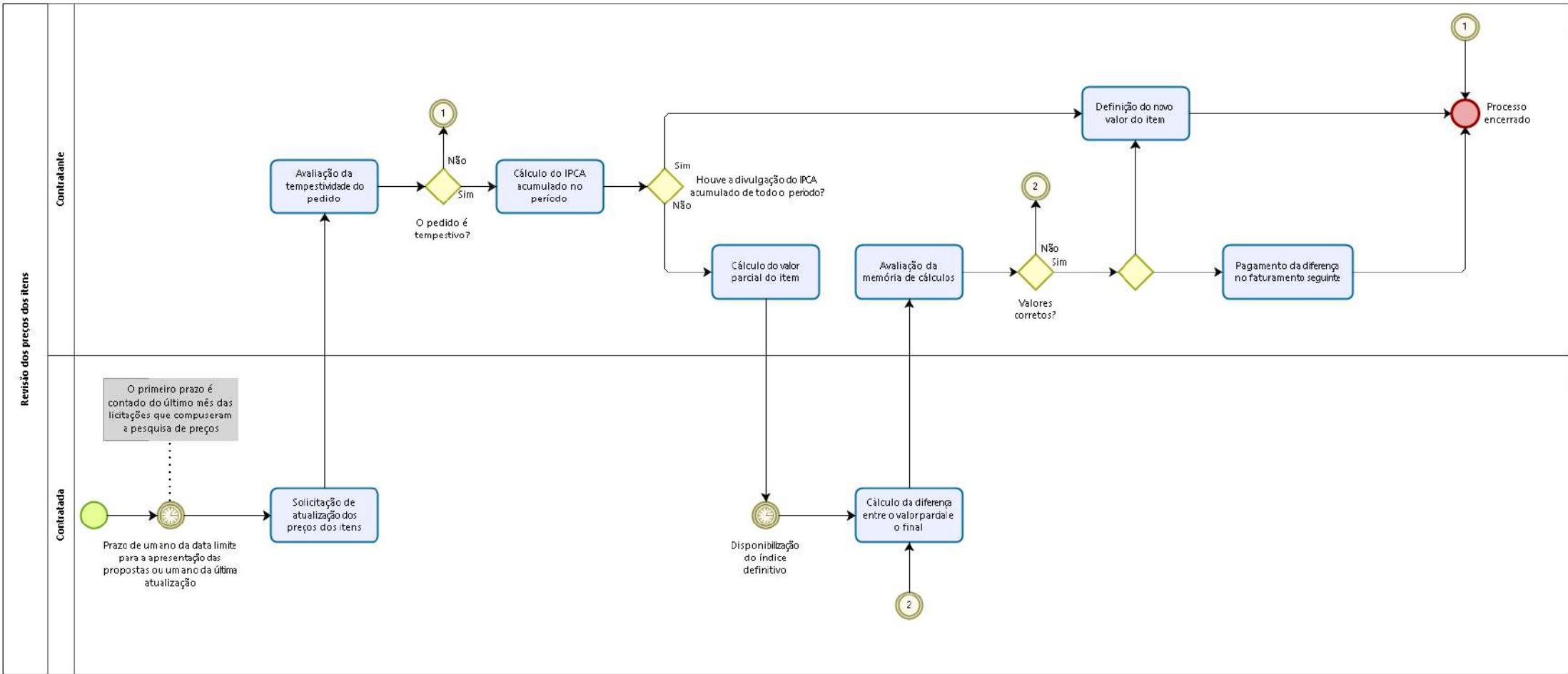


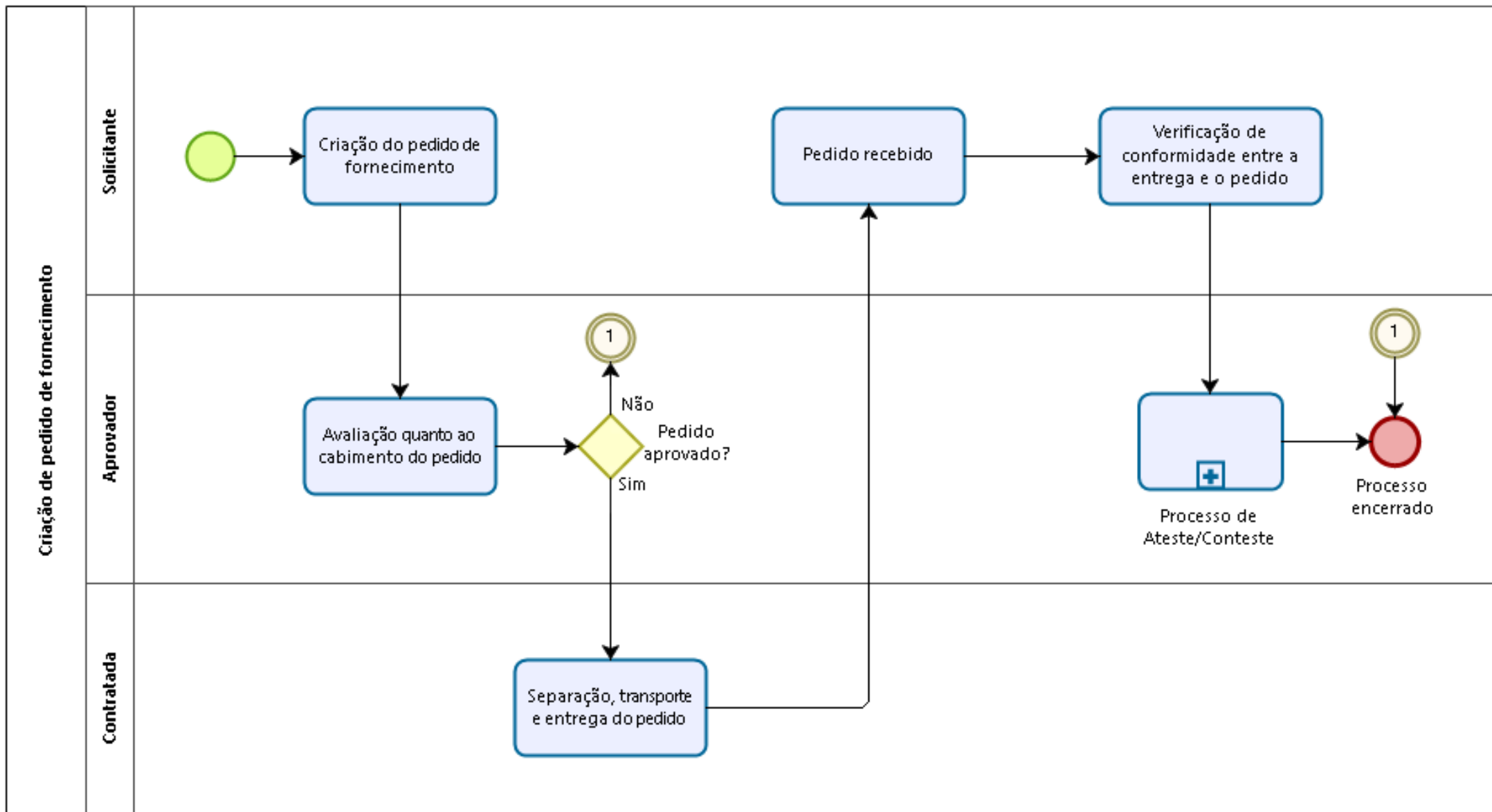
Mudança de especificação de item pela contratante

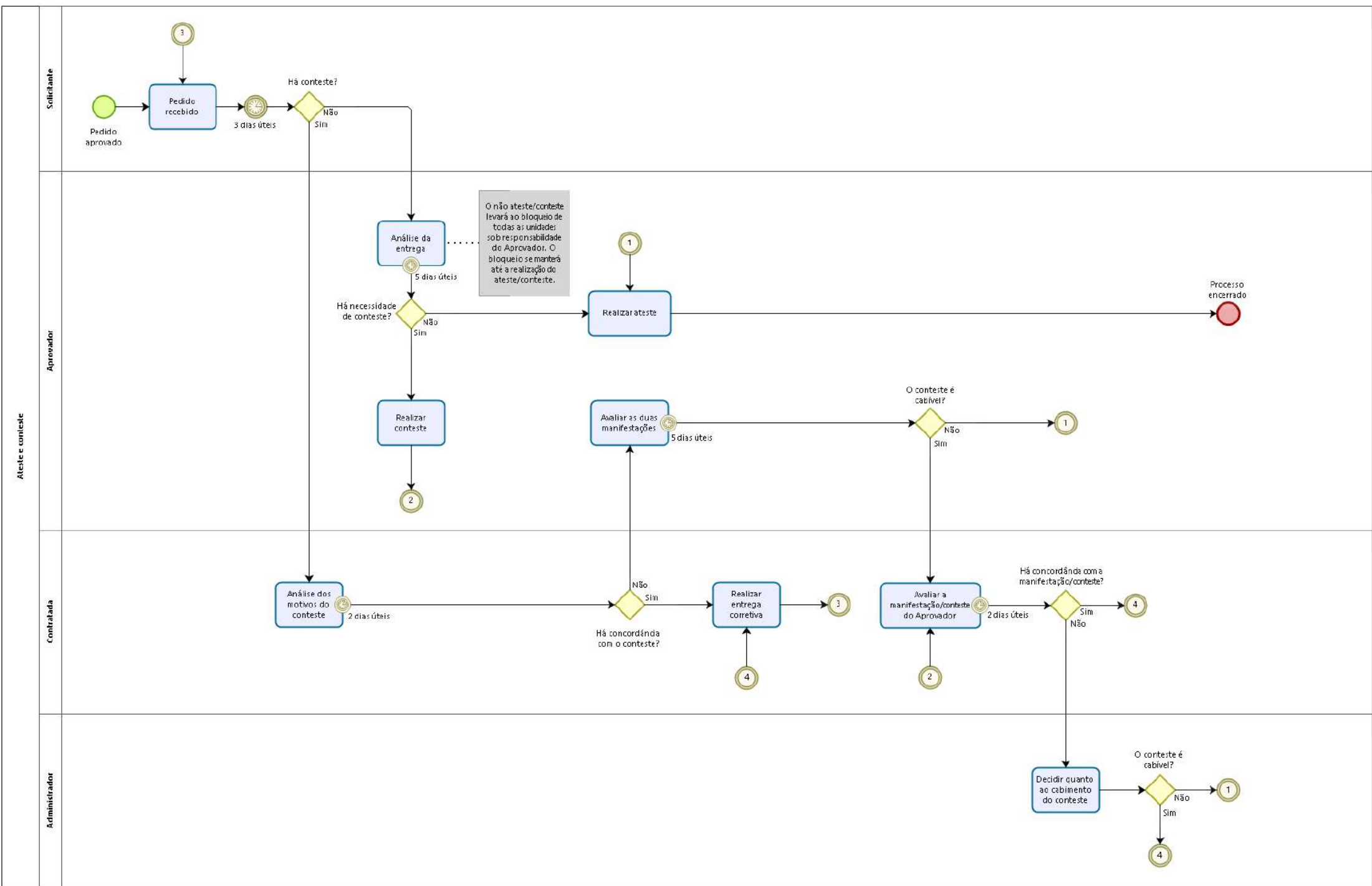
Contratante

Contratada











26.2. O relatório deverá ser entregue no formato CSV ou compatível com MS Excel, ou no caso de o relatório ser disponibilizado via sistema web, deverá ser permitida a sua exportação para uma planilha em igual formato.

Fiscalização

Faturamento

Gestão

Contratação

